

## NOTE ESECUTIVE

±0.00 (=792 m s.l.m.)

QUOTA RIFERIMENTO  
pavimento finito PT

- Le quote altimetriche e lineari si riferiscono al piano finito
- La ditta esecutrice ha l'onere dell'intercettazione degli impianti esistenti
- Per i dettagli e per le quote vedere gli elaborati esecutivi di riferimento

### ST - STRUTTURE

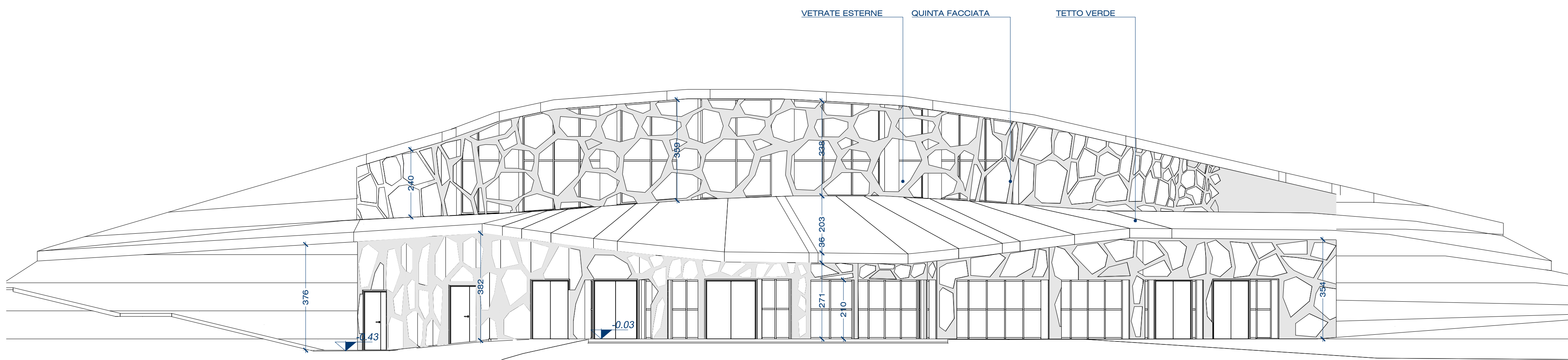
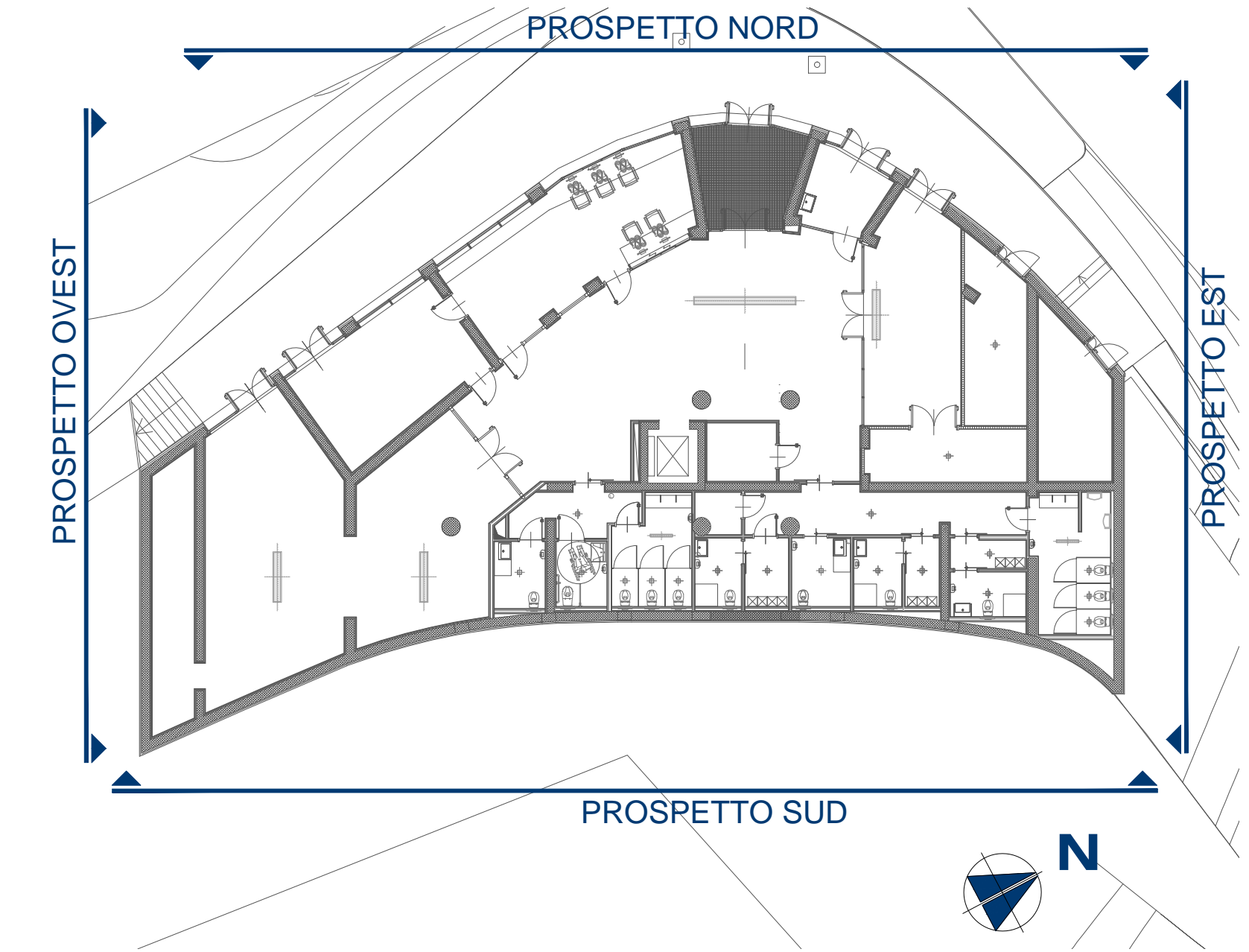
### IE - IMPIANTI ELETTRICI

### IT - IMPIANTI TERMOFLUIDICI

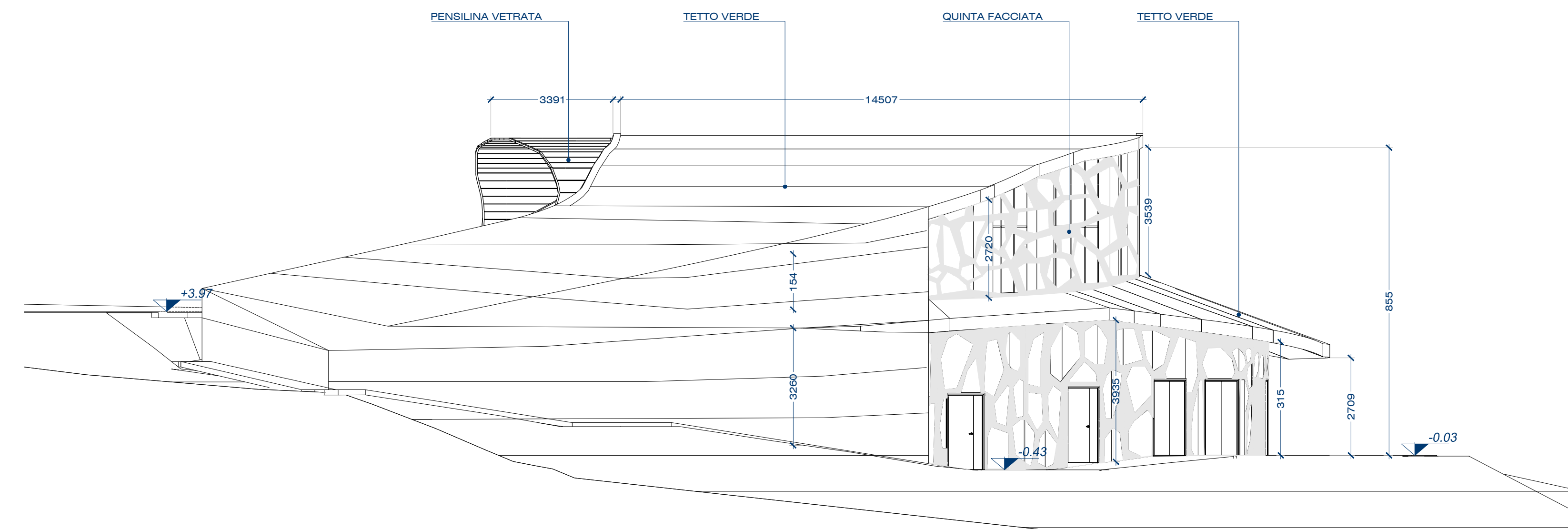
- Tavola valida ai soli fini architettonici, per i dettagli costruttivi vedere tavole di riferimento
- Il tracciamento esecutivo su disposizione della DL potrà variare funzionalmente in conseguenza dell'effettivo stato dei luoghi

- Tutte le lavorazioni da eseguirsi (con rischi di caduta dall'alto) dovranno essere coordinate nel rispetto delle disposizioni contenute nel PSC, escludendo sovrapposizioni e interferenze
- Tutti gli ambiti oggetto di intervento dovranno essere adeguatamente protetti, programmando le necessarie pulizie giornaliere con allontanamento dei materiali di risulta e di demolizione

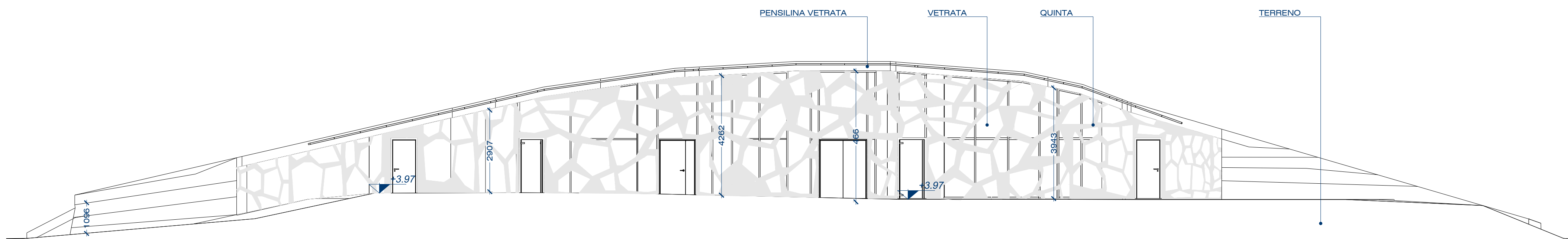
TUTTE LE MISURE ED EVENTUALI INTERFERENZE DOVRANNO ESSERE PREVENTIVAMENTE VERIFICATE DALLA DITTA ESECUTRICE CHE HA L'ONERE DI TUTTI I RILIEVI COSTRUTTIVI E DEI TRACCIAMENTI PRIMA DELL'ESECUZIONE DEGLI INTERVENTI.



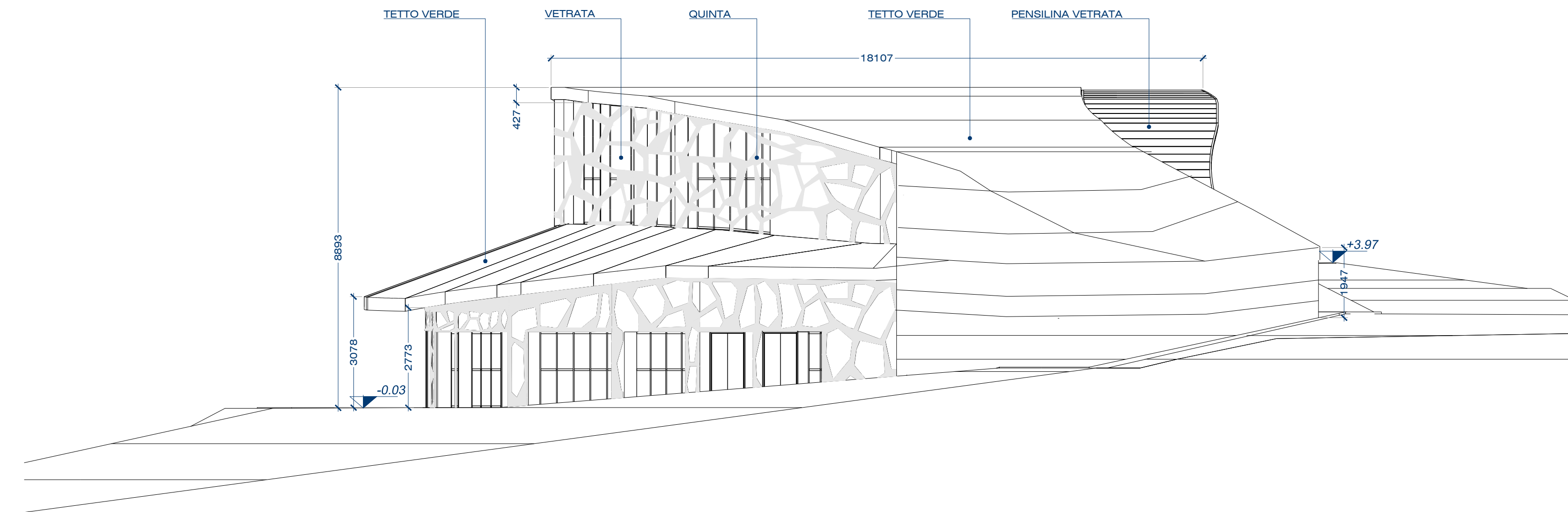
PROSPETTO NORD 1:100



PROSPETTO EST 1:100



PROSPETTO SUD 1:100



PROSPETTO OVEST 1:100

REGIONE AUTONOMA FRIULI VENEZIA GIULIA  
- PROVINCIA DI UDINE -  
- COMUNE DI TARVISIO -



Committente:

**COMUNE DI TARVISIO**



**PROGETTO PISUS**

BANDO EUROPEO PER IL SOSTEGNO ALLA REALIZZAZIONE DI PIANI INTEGRATI DI SVILUPPO URBANO SOSTENIBILE

**PROGETTO ESECUTIVO**

Intervento: a\_2: OPERE INFRASTRUTTURALI FINALIZZATE AL MIGLIORAMENTO DELLA FRUIBILITA' ED ALLO SVILUPPO DELLA CAPACITA' ATTRATTIVA DEL TARVISIANO, ALLO SVILUPPO DEI TRASPORTI PULITI, ALLA PROMOZIONE DELL'EFFICIENZA ED AL RISPARMIO ENERGETICO ED ALL'UTILIZZO DELLE FONTI RINNOVABILI:  
**CENTRO POLIFUNZIONALE CAMPROSSO**

Elaborato:

**PROGETTO  
Prospetti**

Data:  
REV00 - 20 FEBBRAIO 2018

Aggiornamento:

All. N:  
**A2-a-07**

Raggruppamento di professionisti

Ing. Gianpaolo Anselmi: capogruppo mandatario  
arch. Claudio Beltrame: mandante  
arch. Paolo Pettene: mandante  
arch. Anja Werner: mandante  
arch. Giancarlo Fischetti: mandante  
arch. Manuela Castagno: mandante  
ing. Alessandro Martinschitz: mandante  
arch. Erika Kosuta: mandante

Il Committente: Comune di Tarvisio

924 lavoro  
784-A2

Nome file disegno:

Relatore: