

LEGENDA

-  ASCIUGAMANI ELETTRONICO
-  CANALETTA DI SCARICO ACQUE DI LAVAGGIO
-  PILETTA
-  ATTACCO LANCIA LAVAGGIO
-  WC
-  WC CON AUSILI DA
-  PLUVIALE
-  POSTAZIONE DOCCIA
-  LAVABO DA
-  LAVABO
-  AREA MANOVRA DA
-  FORNITURE ARREDI ESCLUSE DAL PRESENTE APPALTO

NOTE ESECUTIVE

- Le quote altimetriche e lineari si riferiscono al piano finito
 - Per le note esecutive si veda l'Allegato tecnico prestazionale
 - La ditta esecutrice ha l'onere dell'intercettazione degli impianti esistenti
 - Per i dettagli e per le quote vedere gli elaborati esecutivi di riferimento
- ST - STRUTTURE**
- IE - IMPIANTI ELETTRICI**
- IT - IMPIANTI TERMOFLUIDICI**
- Tavola valida ai soli fini architettonici
 - Il tracciamento esecutivo su disposizione della DL potrà variare funzionalmente in conseguenza dell'effettivo stato dei luoghi
 - Tutte le lavorazioni da eseguirsi (con rischi di caduta dall'alto) dovranno essere coordinate nel rispetto delle disposizioni contenute nel PSC, escludendo sovrapposizioni e interferenze
 - Tutti gli ambiti oggetto di intervento dovranno essere adeguatamente protetti, programmando le necessarie pulizie giornaliere con allontanamento dei materiali di risulta e di demolizione

TUTTE LE MISURE ED EVENTUALI INTERFERENZE DOVRANNO ESSERE PREVENTIVAMENTE VERIFICATE DALLA DITTA ESECUTRICE CHE HA L'ONERE DI TUTTI I RILIEVI COSTRUTTIVI E DEI TRACCIAMENTI PRIMA DELL'ESECUZIONE DEGLI INTERVENTI.

REGIONE AUTONOMA FRIULI VENEZIA GIULIA

- PROVINCIA DI UDINE -
- COMUNE DI TARVISIO -



Committente:

COMUNE DI TARVISIO



PROGETTO PISUS

BANDO EUROPEO PER IL SOSTEGNO ALLA REALIZZAZIONE DI PIANI INTEGRATI DI SVILUPPO URBANO SOSTENIBILE

PROGETTO ESECUTIVO

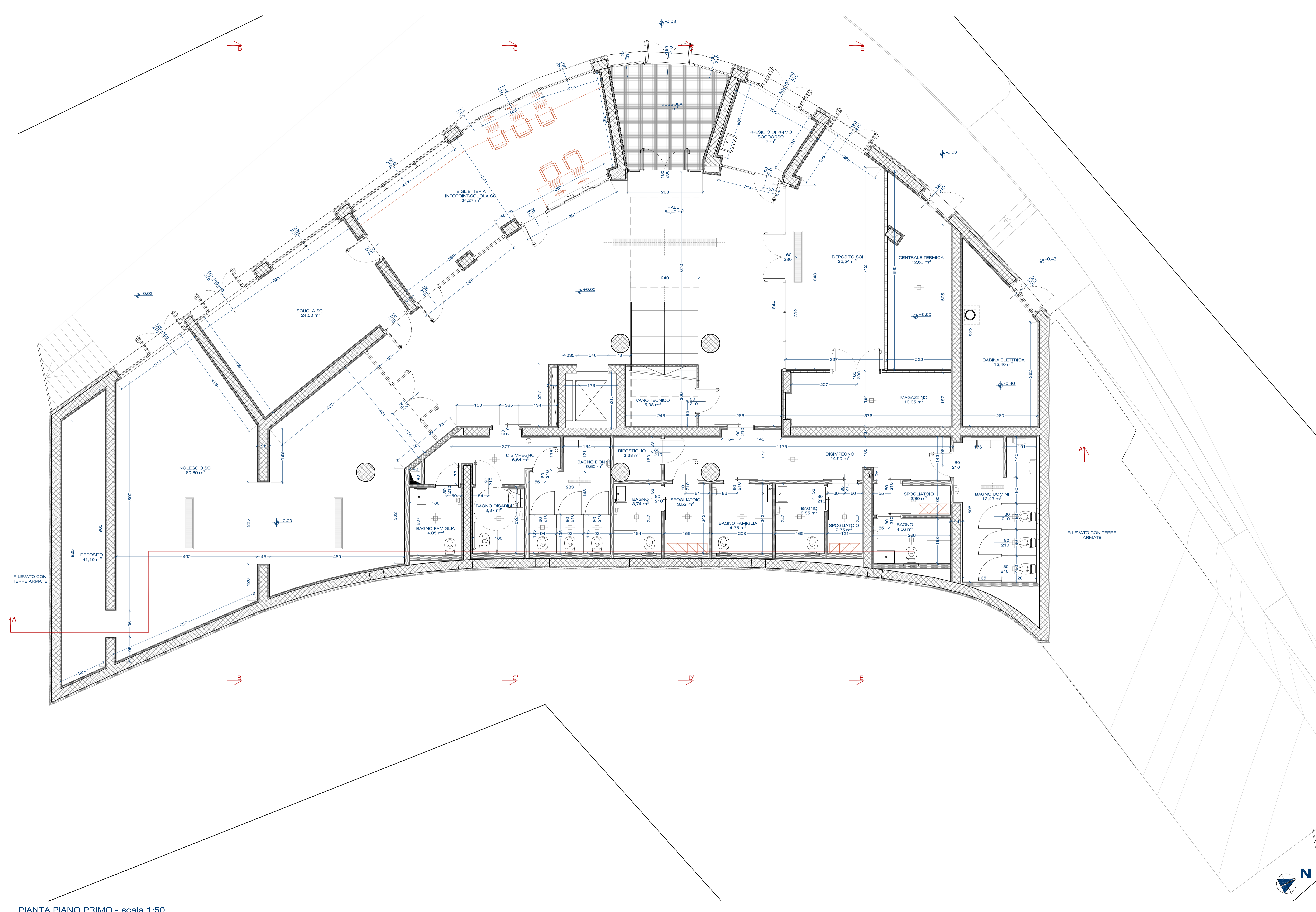
Intervento: a_2: OPERE INFRASTRUTTURALI FINALIZZATE AL MIGLIORAMENTO DELLA FRUIBILITA' ED ALLO SVILUPPO DELLA CAPACITA' ATTRATTIVA DEL TARVISIANO, ALLO SVILUPPO DEI TRASPORTI PULITI, ALLA PROMOZIONE DELL'EFFICIENZA ED AL RISPARMIO ENERGETICO ED ALL'UTILIZZO DELLE FONTI RINNOVABILI:
CENTRO POLIFUNZIONALE CAMPOROSSO

Elaborato: PROGETTO Pianta piano terra	Data: REV00 - 20 FEBBRAIO 2018
	Aggiornamento:
	All. N: A2-a-04

Raggruppamento di professionisti
 Ing. Gianpaolo Anselmi: capogruppo mandatario
 arch. Claudio Beltrame: mandante
 arch. Paolo Pettene: mandante
 arch. Anja Werner: mandante
 arch. Giancarlo Fischetti: mandante
 arch. Manuela Castagno: mandante
 ing. Alessandro Marlinschitz: mandante
 arch. Erika Kosuta: mandante

Il Committente: Comune di Tarvisio

Scala lavoro: 1:50 Nome file disegno: Relatore:



PIANTA PIANO PRIMO - scala 1:50

