

LEGENDA

FINITURE PARETI

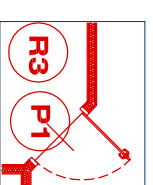
- R2** Rivestimento in piastrelle in gres fino all'altezza di 2 m e integlatatura lavabile al di sopra
- R3** Integlatatura del tipo lavabile

FINITURE PAVIMENTAZIONI

- P1** Pavimentazione e zoccolino in pvc
- P2** Pavimentazione in gres antiscivolo
- P3** Battuto armato con finitura liscia, scopata o pettinata

CONTROSOFITTI

- C1** Controsoffitto a quadrati con struttura in orditura metallica



OPERE ESCLUSE DAL PRESENTE APPALTO
(Locali Atrio, Spogliatoio maschile, Spogliatoio femminile e deposito, "ai rustico")

NOTE ESECUTIVE

- Le quote altimetriche e lineari si riferiscono al piano finito
- Per le note esecutive si veda l'allegato tecnico prestazionale
- La ditta esecutrice ha l'onere dell'intercettazione degli impianti esistenti (che sono risultati occultati in fase di progetto)
- Per i dettagli e per le quote vedere gli elaborati esecutivi di riferimento

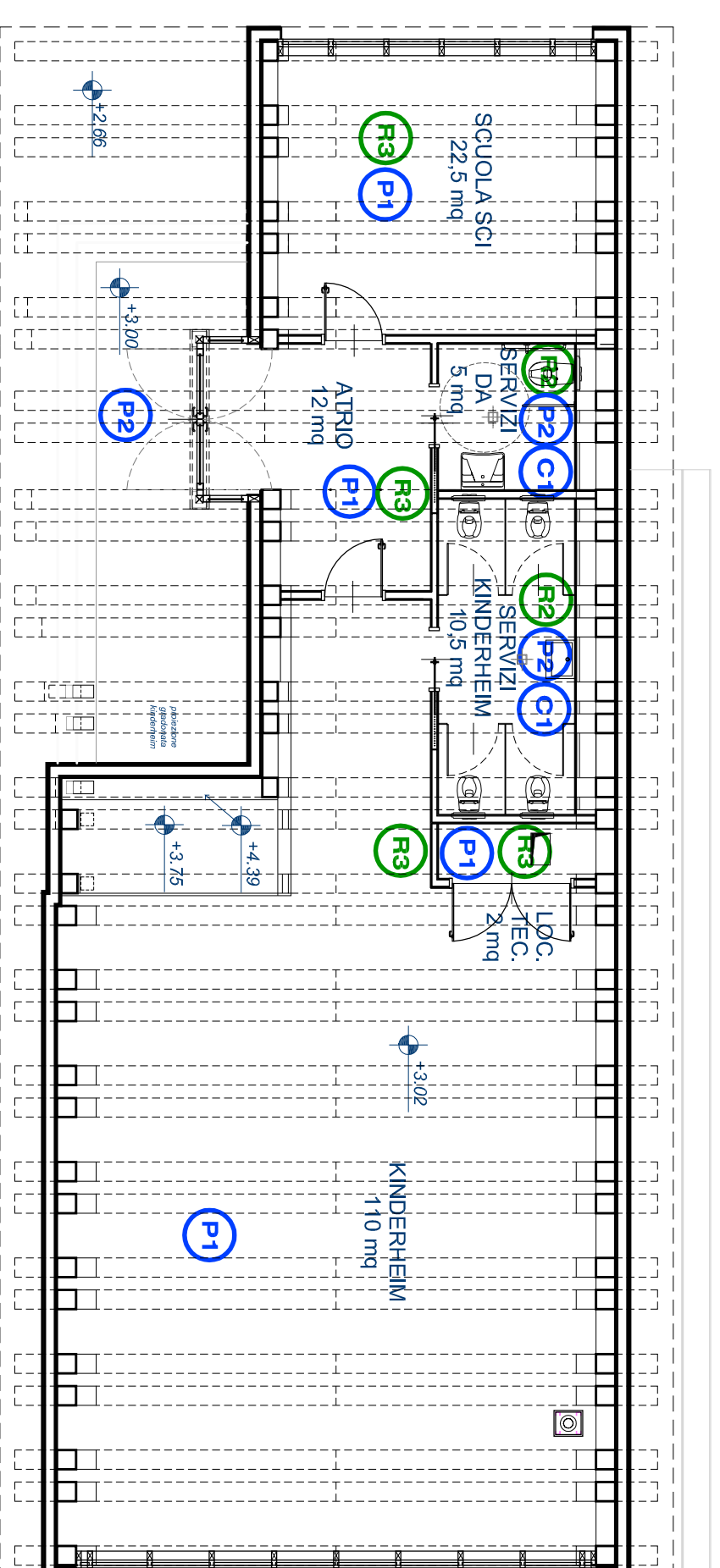
ST - STRUTTURE

IE - IMPIANTI ELETTRICI

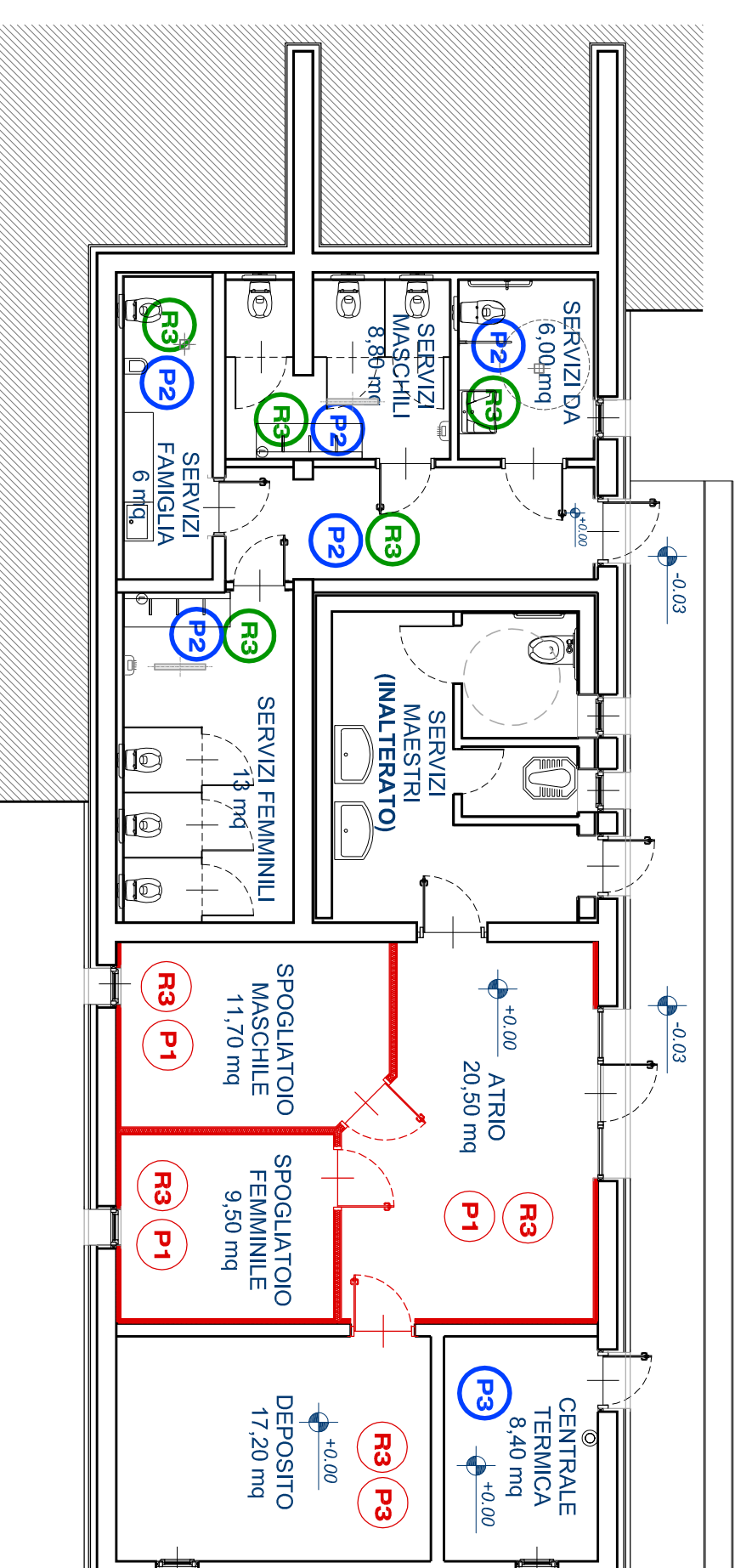
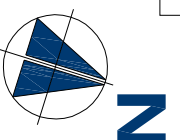
IT - IMPIANTI TERMOFUIDICI

- Tavola valida ai soli fini architettonici
- Il tracciamento esecutivo su disposizione della DL potrà variare funzionalmente in conseguenza dell'effettivo stato dei luoghi
- Tutte le lavorazioni da eseguirsi (con rischi di caduta dall'alto) dovranno essere coordinate nel rispetto delle disposizioni contenute nel PSC, escludendo sovrapposizioni e interferenze
- Tutti gli ambiti oggetto di intervento dovranno essere adeguatamente protetti, programmando le necessarie pulizie giornaliere con allontanamento dei materiali di risulta e di demolizione

TUTTE LE MISURE ED EVENTUALI INTERFERENZE DOVRANNO ESSERE PREVENTIVAMENTE VERIFICATE DALLA DITTA ESECUTRICE CHE HA L'ONERE DI TUTTI I RILIEVI COSTRUTTIVI E DEI TRACCIAMENTI PRIMA DELL'ESECUZIONE DEGLI INTERVENTI.



Pianta Piano Terra - scala 1:100



Pianta Piano Interrato- scala 1:100



REGIONE AUTONOMA FRIULI VENEZIA GIULIA

– PROVINCIA DI UDINE –
– COMUNE DI TARVISIO –

Comittente:

COMUNE DI TARVISIO



PROGETTO PISUS

BANDO EUROPEO PER IL SOSTEGNO ALLA REALIZZAZIONE DI PIANI INTEGRATI DI SVILUPPO URBANO SOSTENIBILE



PROGETTO ESECUTIVO

Intervento: A_3_ OPERE INFRASTRUTTURALI FINALIZZATE AL MIGLIORAMENTO DELLA FRUIBILITÀ ED ALLO SVILUPPO DELLA CAPACITÀ ATTRATTIVA DEL TARVISIANO, ALLA PROMOZIONE DELL'EFFICIENZA ED AL RISPARMIO ENERGETICO
KINDERHEIM CAMPI DA SCTI DUCA D'AOSTA

Elaborato:

Data: REV.00 – 22 FEBBRAIO 2018

PROGETTO OPERE ARCHITETTONICHE

Abaco finiture

Scala 1:100

Aggiornamenti:	All. N.:
	A3-a-07

Raggruppamento di professionisti
Ing. Giampaolo Anselmi: capogruppo mandataro
arch. Claudio Beltrame: mandante
arch. Paolo Peltene: mandante
arch. Anja Werner: mandante
arch. Giancarlo Fischetti: mandante
arch. Manuela Castigno: mandante
ing. Alessandro Morinschitz: mandante
arch. Erika Kosuta: mandante

Il Committente: Comune di Tarvisio

Stampa	Nome file disegno	Revisione
30/01/18		